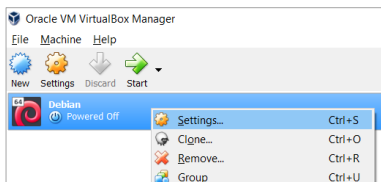


MENGATUR PADA NETWORK GUEST HOST DI VIRTUALBOX

Mengatur network pada guest host di VirtualBox sangat penting dilakukan, khususnya jika guest host yang diinstal bertujuan untuk melakukan percobaan atau simulasi jaringan.

Berikut ini melakukan pengaturan jaringan guest host pada software VirtualBox.

1. Buka software Virtual Box yang Anda miliki.
2. Pastikan sudah ada satu buah guest host yang terpasang / dibuat yang bisa Anda lihat pada panel sebelah kiri. Dalam pelajaran ini kita sudah membuat sebuah guest host dengan nama [Debian].
3. Klik kanan pada guest host dengan nama [Debian] tersebut, lalu klik [Settings]



4. Pada jendela baru yang muncul klik [Network]
5. Pada tab [Adapter 1] berikan centang pada [Enable network adapter]
6. Pada bagian [attached to] pilih mode network yang diinginkan. Ada beberapa mode network yang disediakan, pada modul ini akan dijelaskan 2 mode yang paling sering digunakan, yaitu:
 - a. NAT
Dimana posisi guest host adalah dibelakang komputer host. Jadi seolah-olah guest host adalah client dari komputer host.
 - b. Bridge Adapter
Dimana posisi guest host adalah sejajar dengan komputer host.
7. Pada modul ini kita akan menggunakan mode [Bridge Adapter].
Pilih [Bridge Adapter] lalu klik [OK]

